

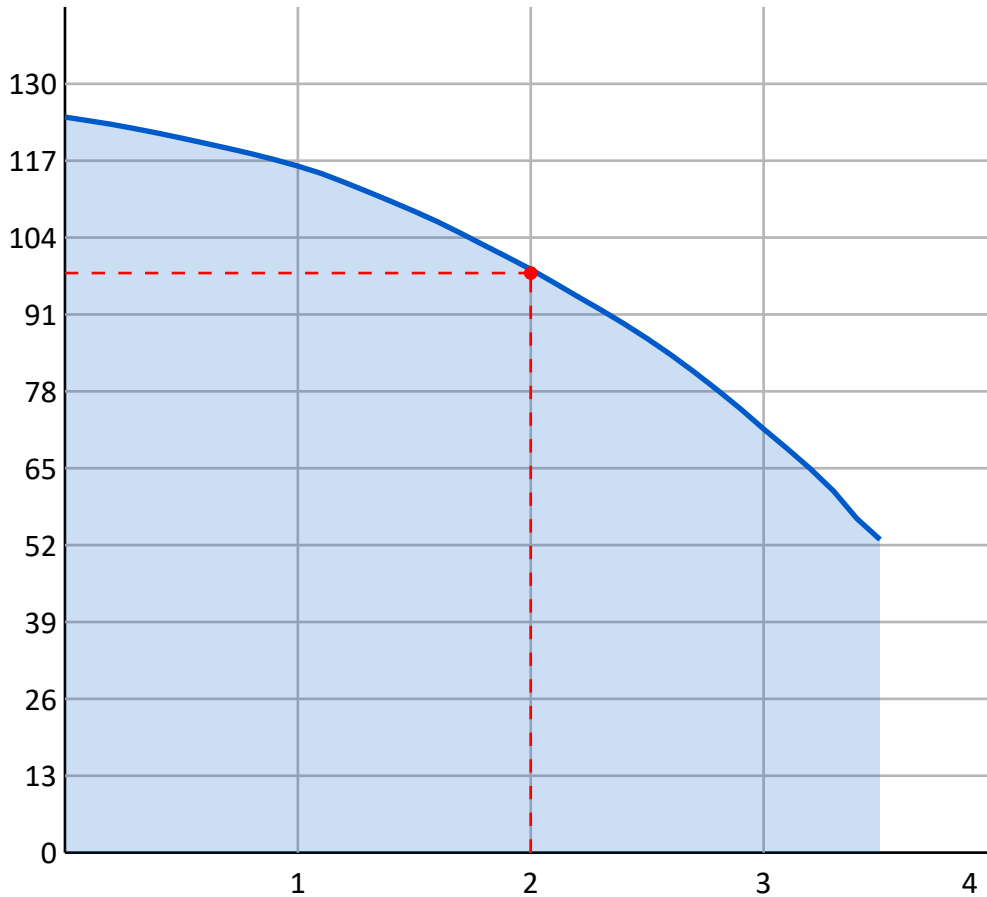


График производительности насоса

Тип насоса:
Jetex V/VS 02/13
Многоступенчатые
насосы

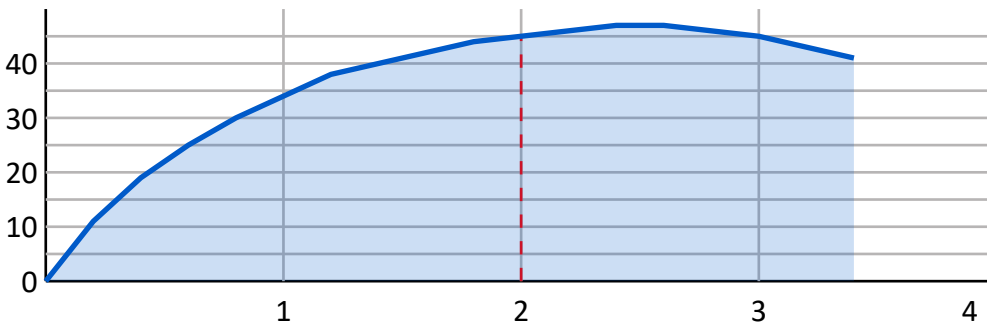
Q	H	Используемая мощность	Энергоэффективность	Скорость вращения	Тип двигателя
2.0 м ³ /ч	98 м	1.17 кВт	78.0%	2880 об/мин	АИР80А2
Гидравлические рабочие характеристики приняты при температуре воды 20 °С, атмосферном давлении 1,01 бар и удельном весе 1 гр/см ³ . ISO 9906. Прил. А				NPSH	Мощность двигателя
				1.5 м	1.5 кВт

H, м

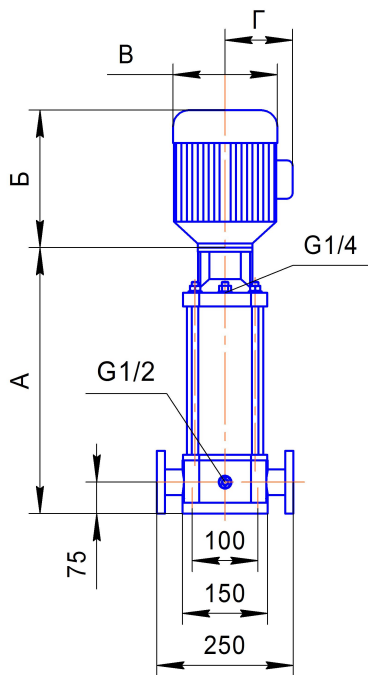


Q, м³/час

КПД, %



Q, м³/час



Характеристики насоса

Тип	Jetex V/VS 02
Число ступеней	13
Максимальная производительность	3,5 м ³ /ч
Максимальный напор	116 м
Входной/выходной патрубок	DN25
Гидравлический КПД	45.0%
NPSH	1.5 м

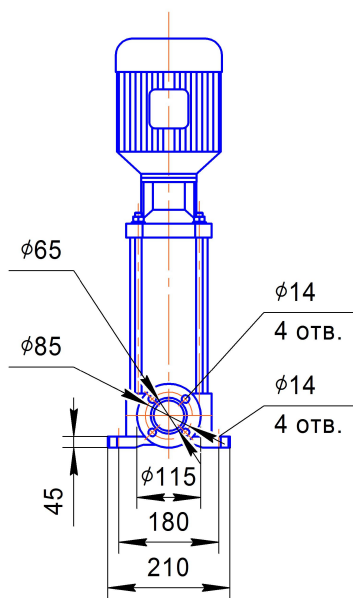
Материалы

Основание	Чугун (VS - Нержавеющая Сталь)
Рабочее колесо	Нержавеющая Сталь
Вал	Нержавеющая Сталь
Камера	Нержавеющая Сталь

Тип торцевого уплотнения: EUBV(EQQE, EQQV, EUUE опцион.)

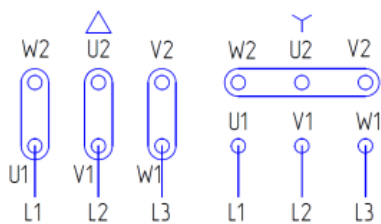
Характеристики электродвигателя

Тип двигателя	AIP80A2
Мощность	1,5 кВт
Напряжение питания	380 В
Номинальный ток	3,34 А
Частота сети	50 Гц
cos φ	0,9
Скорость вращения	2880 об/мин
Степень защиты	IP 55
Класс энергоэффективности	IE2
Энергоэффективность	82%
Подшипник	NSK
Класс изоляции	F



Габаритные размеры

Длина насоса(A)	479 мм
Длина электродвигателя(Б)	300 мм
Общая длина(A+Б)	779 мм
Диаметр насоса(В)	166 мм
Диаметр электродвигателя(Г)	115 мм
Вес	40 кг
Подключение	DN 25



Электрическая схема подключения насоса